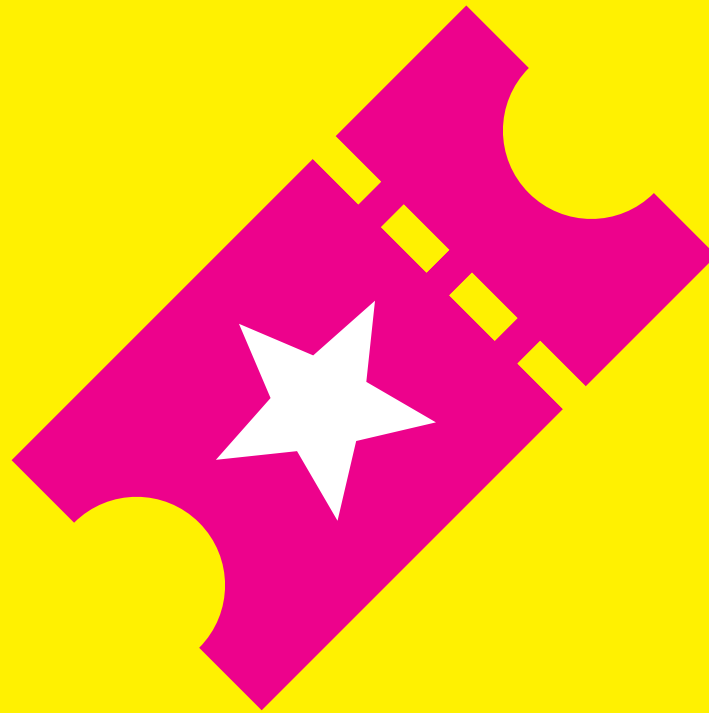


DEUTSCHLAND
UND FRANKREICH
IN ZAHLEN

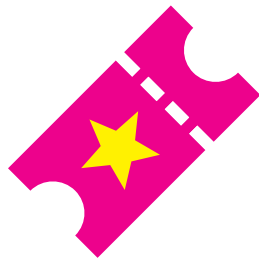
LA FRANCE
ET L'ALLEMAGNE
EN CHIFFRES

KINO | CINÉMA



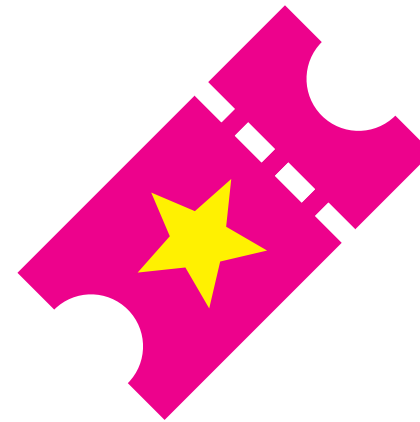
Eintritte in Mio. | Nombre d'entrées en millions

KINO | CINÉMA



121,1

IN DEUTSCHLAND



213,07

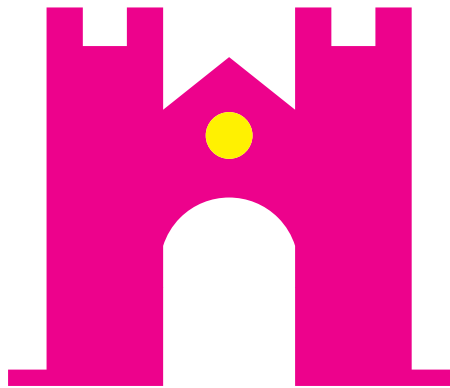
EN FRANCE

UNESCO-WELTERBE PATRIMOINE MONDIAL DE L'UNESCO



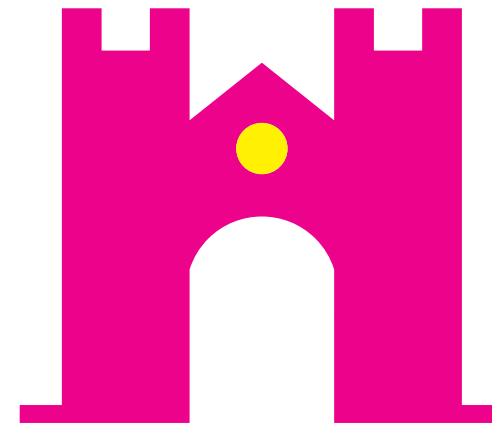
Anzahl der Stätte | Nombre de sites inscrits

UNESCO-WELTERBE PATRIMOINE MONDIAL DE L'UNESCO



42

IN DEUTSCHLAND



43

EN FRANCE

IMMATERIELLES UNESCO-KULTURERBE
PATRIMOINE CULTUREL IMMATÉRIEL DE L'UNESCO



Anzahl der Einträge | Nombre d'éléments inscrits

IMMATERIELLES UNESCO-KULTURERBE PATRIMOINE CULTUREL IMMATÉRIEL DE L'UNESCO



3

IN DEUTSCHLAND



15

EN FRANCE

AUSLÄNDISCHE TOURIST*INNEN TOURISTES ÉTRANGERS



In Mio. pro Jahr | En millions par an

AUSLÄNDISCHE TOURIST*INNEN TOURISTES ÉTRANGERS



35,5

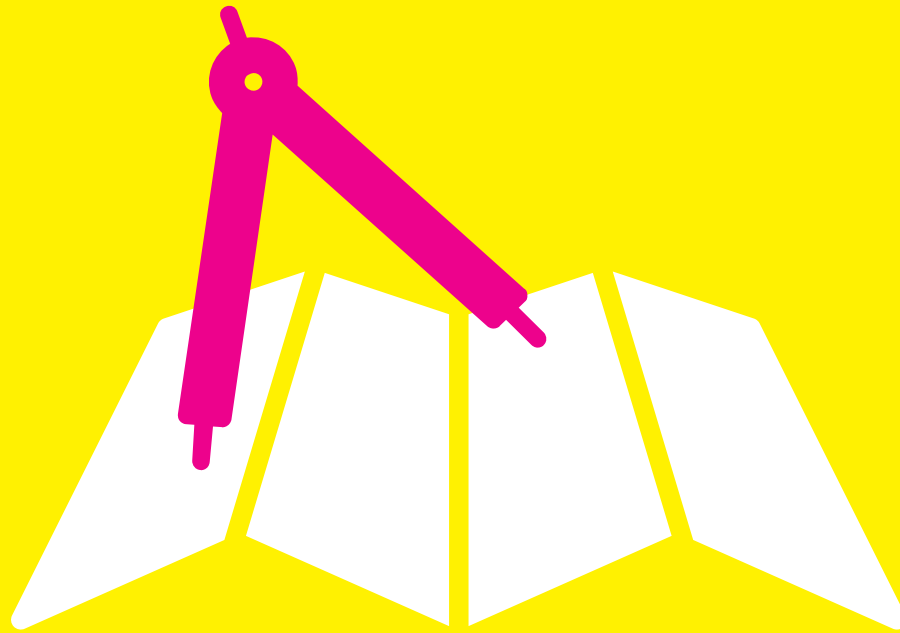
IN DEUTSCHLAND



89

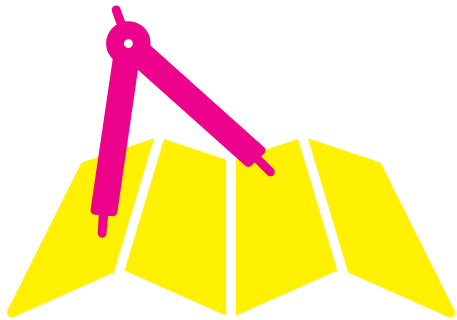
EN FRANCE

FLÄCHE | SUPERFICIE



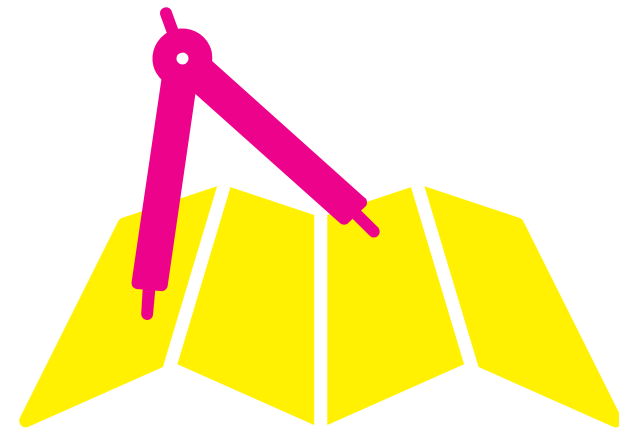
In km² | En km²

FLÄCHE | SUPERFICIE



357.409

IN DEUTSCHLAND



633 208

FRANCE METROPOLITAINE : 549 965

EN FRANCE

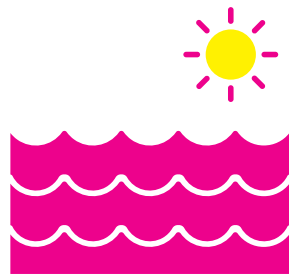
KÜSTENLÄNGE

LONGUEUR DU LITTORAL



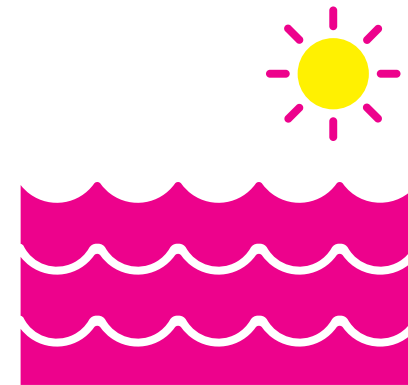
In km | En km

KÜSTENLÄNGE LONGUEUR DU LITTORAL



2.389

IN DEUTSCHLAND

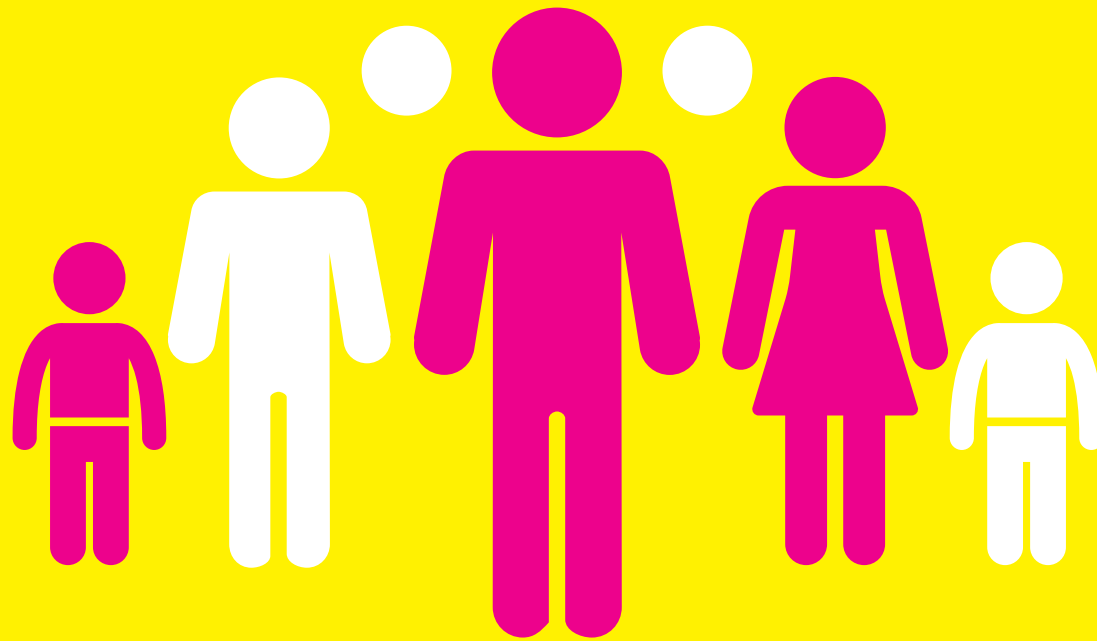


4 853

FRANCE METROPOLITAINE : 3 427

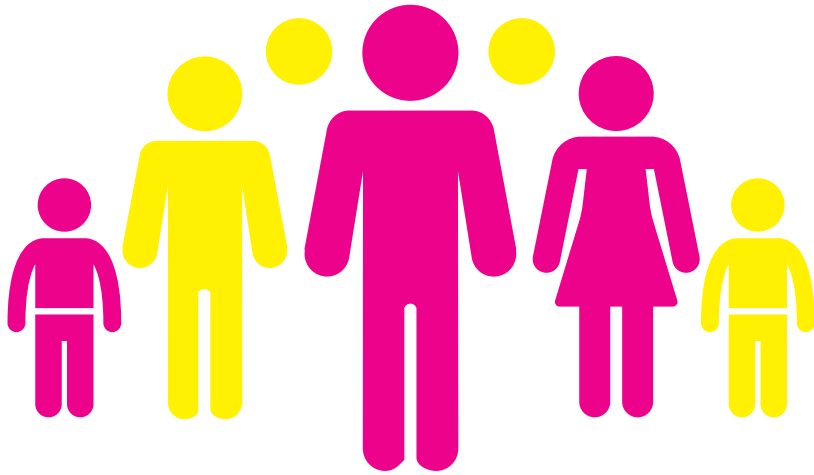
EN FRANCE

BEVÖLKERUNG | POPULATION



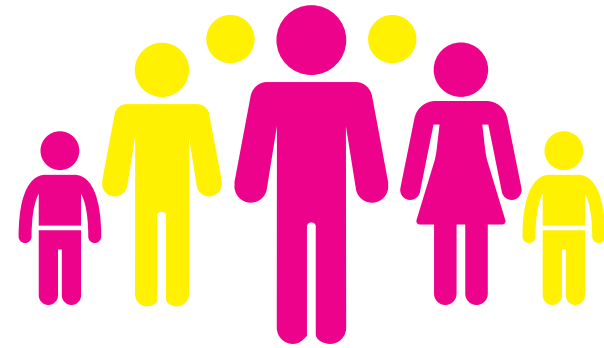
In Mio. | En millions

BEVÖLKERUNG | POPULATION



82,6

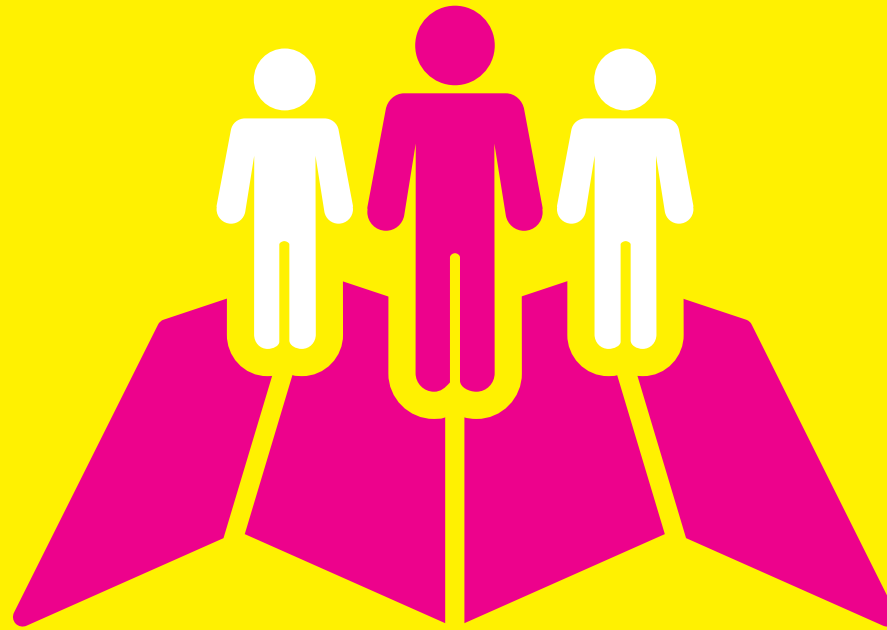
IN DEUTSCHLAND



66,99

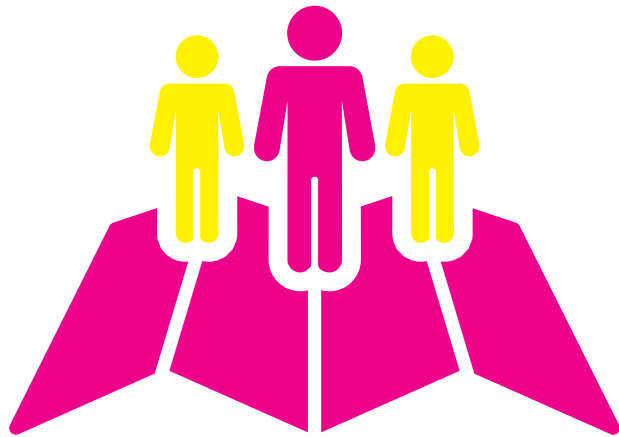
EN FRANCE

BEVÖLKERUNGSDICHTE DENSITÉ DE POPULATION



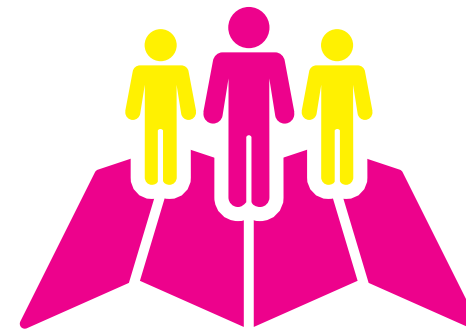
Pro km² | Au km²

BEVÖLKERUNGSDICHTE DENSITÉ DE POPULATION



237

IN DEUTSCHLAND



103

EN FRANCE

BROT | PAIN



Konsum pro Kopf pro Jahr (kg)
Consommation par personne et par an (kg)

BROT | PAIN



85

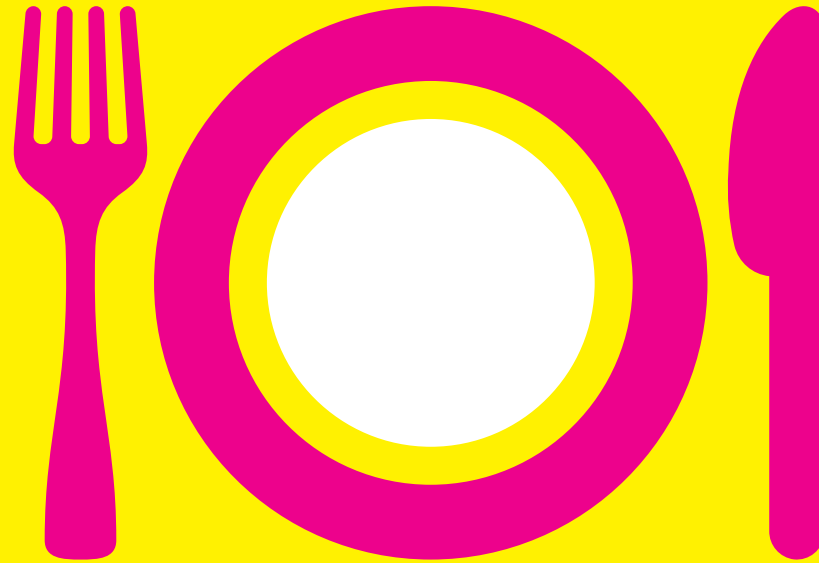
IN DEUTSCHLAND



58

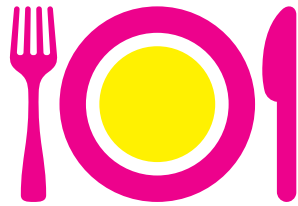
EN FRANCE

AM TISCH VERBRACHTE ZEIT TEMPS PASSÉ À TABLE



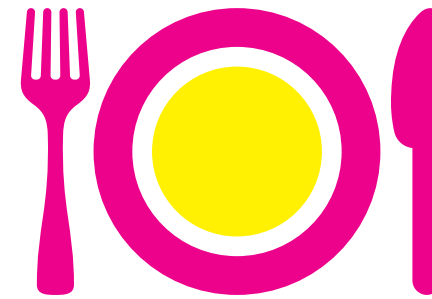
In Minuten pro Tag (15-64 Jahre) | En minutes par jour (15-64 ans)

AM TISCH VERBRACHTE ZEIT TEMPS PASSÉ À TABLE



96

IN DEUTSCHLAND



131

EN FRANCE

WEIN | VIN



Konsum pro Kopf pro Jahr (Liter)
Consommation par personne et par an (litres)

WEIN | VIN



20,5

IN DEUTSCHLAND



42

EN FRANCE

BIER | BIÈRE



Konsum pro Kopf pro Jahr (Liter)
Consommation par personne et par an (litres)

BIER | BIÈRE



104

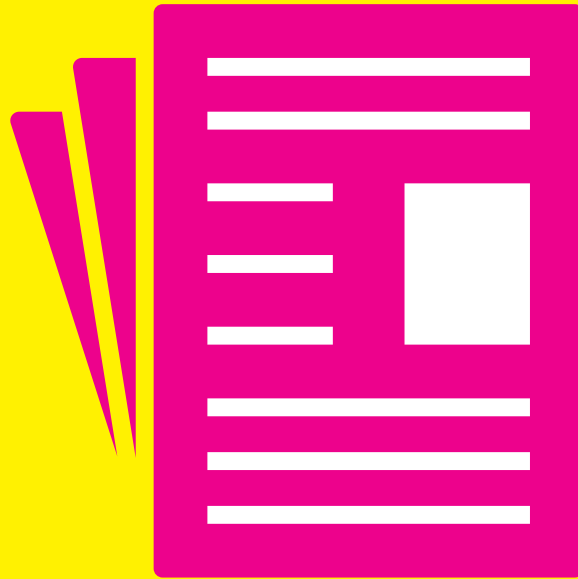
IN DEUTSCHLAND



33

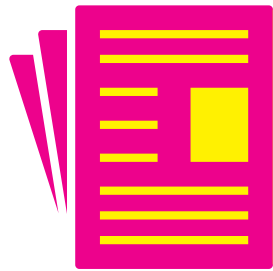
EN FRANCE

PRESSEFREIHEIT LIBERTÉ DE LA PRESSE



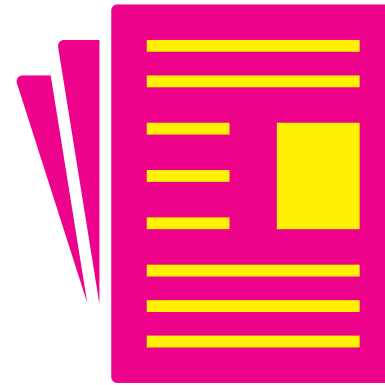
Platz in der Weltrangliste | Place au classement mondial

PRESSEFREIHEIT LIBERTÉ DE LA PRESSE



13

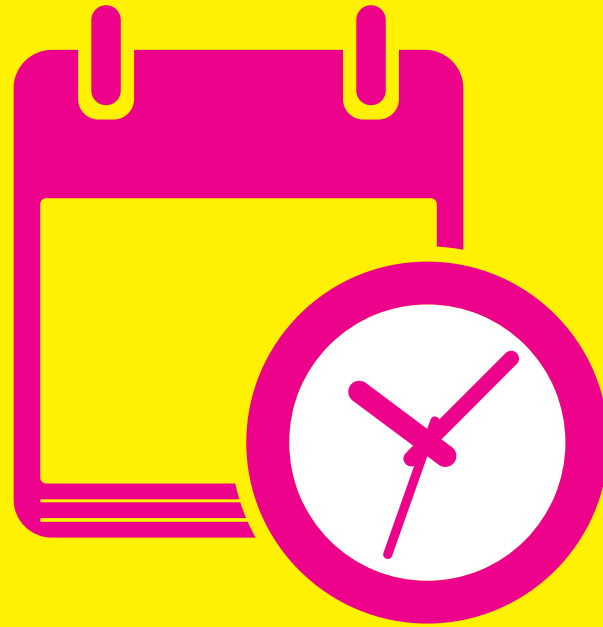
IN DEUTSCHLAND



32

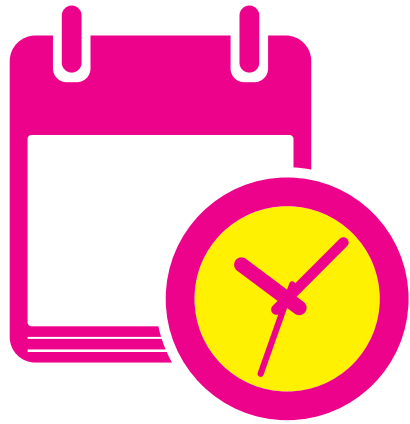
EN FRANCE

WÖCHENTLICHE REGELARBEITSZEIT DURÉE LÉGALE DU TRAVAIL HEBDOMADAIRE



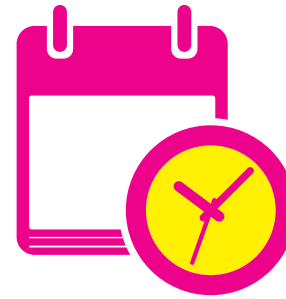
In Stunden | En heures

WÖCHENTLICHE REGELARBEITSZEIT DURÉE LÉGALE DU TRAVAIL HEBDOMADAIRE



40

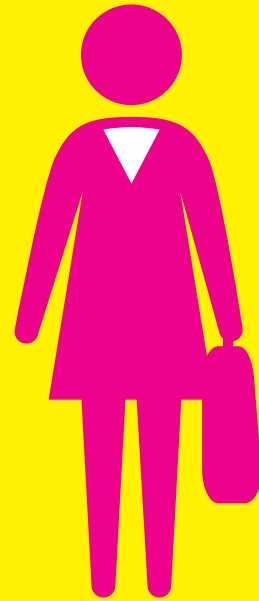
IN DEUTSCHLAND



35

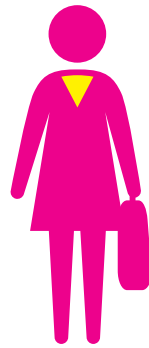
EN FRANCE

VOLLZEITÄQUIVALENTE ERWERBSQUOTE FÜR FRAUEN
TAUX D'EMPLOI DE FEMMES
EN ÉQUIVALENT TEMPS PLEIN



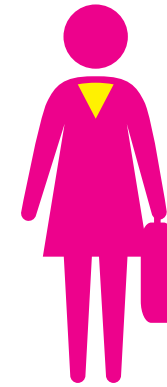
In % (15-64 Jahre) | En % (15-64 ans)

VOLLZEITÄQUIVALENTE ERWERBSQUOTE FÜR FRAUEN TAUX D'EMPLOI DE FEMMES EN ÉQUIVALENT TEMPS PLEIN



45

IN DEUTSCHLAND



53

EN FRANCE

TEILZEITBESCHÄFTIGTE SALARIÉS À TEMPS PARTIEL



In % der Gesamtbeschäftigung | En % de la population active totale

TEILZEITBESCHÄFTIGTE SALARIÉS À TEMPS PARTIEL



TOTAL: 27,9
FRAUEN: 47,2
MÄNNER: 11,2

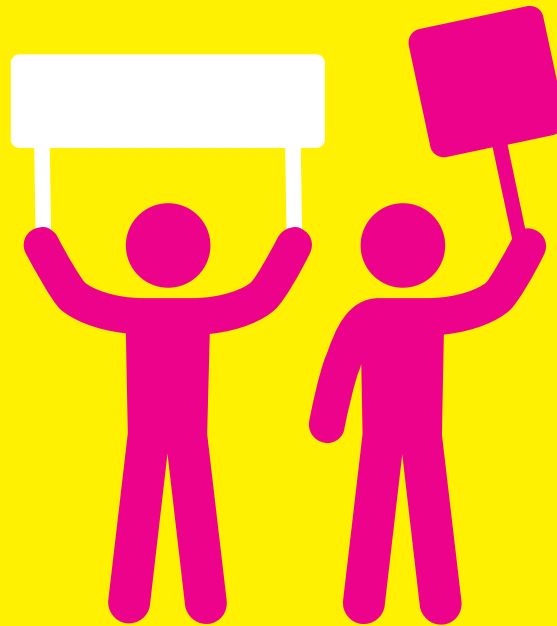
IN DEUTSCHLAND



TOTAL : 18,8
FEMMES : 30,1
HOMMES : 8,2

EN FRANCE

DURCH STREIK AUSGEFALLENE ARBEITSTAGE
JOURNÉES DE TRAVAIL PERDUES
EN RAISON DE GRÈVES



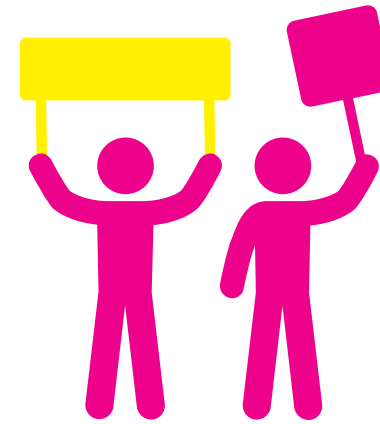
Durchschnittlich pro Jahr pro 1.000 Beschäftigte
Moyenne annuelle pour 1 000 employés

DURCH STREIK AUSGEFALLENE ARBEITSTAGE JOURNÉES DE TRAVAIL PERDUES EN RAISON DE GRÈVES



16

IN DEUTSCHLAND



150

EN FRANCE

FUSSBALL | FOOTBALL



Mitgliederzahl | Nombre de licenciés

FUSSBALL | FOOTBALL



TOTAL: 7.043.964
MÄNNER: 5.796.393
FRAUEN: 1.247.571

IN DEUTSCHLAND



TOTAL : 2 160 788
HOMMES : 2 001 660
FEMMES : 159 128

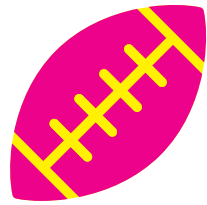
EN FRANCE

RUGBY | RUGBY



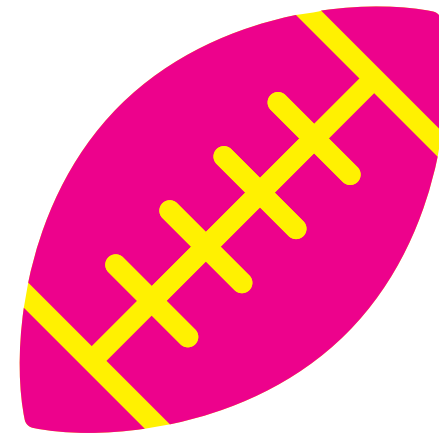
Mitgliederzahl | Nombre de licenciés

RUGBY | RUGBY



14.304

IN DEUTSCHLAND



455 747

EN FRANCE

FAHRRADNUTZER*INNEN | CYCLISTES



Tägliche Nutzung des Fahrrads in %
Utilisation quotidienne du vélo en %

FAHRRADNUTZER*INNEN | CYCLISTES



40,2

IN DEUTSCHLAND



3,7

EN FRANCE